

# TOP 16

Rückblick auf die Wahlperiode  
der 15. Landschaftsversammlung  
Westfalen-Lippe

# Welt im Wandel

- **COVID-19-Pandemie ab 2020**
- **Russischer Angriff auf die Ukraine**
- **Überfall der Hamas auf Israel**
- **Globale Inflation & Lieferkettenprobleme**
- **Veränderungen in der Energiepolitik**
- **Proteste und soziale Bewegungen**
- **Donald Trump ist wieder US-Präsident**
- **Leo XIV: der erste US-Papst**



# Herausforderungen und Veränderungen für die LWL-Landschaftsversammlung



# Wandel an der Spitze des LWL

- **Urs Frigger wird neuer Baudezernent**
- **Tilmann Hollweg wiedergewählt zum Maßregelvollzugsdezernenten**
- **Dr. Georg Lunemann übernimmt das Ruder an der Verbandsspitze**
- **Birgit Neyer tritt Amt als Erste Landesrätin und Kämmerin an**
- **Johannes Chudziak wird neuer Sozialdezernent**



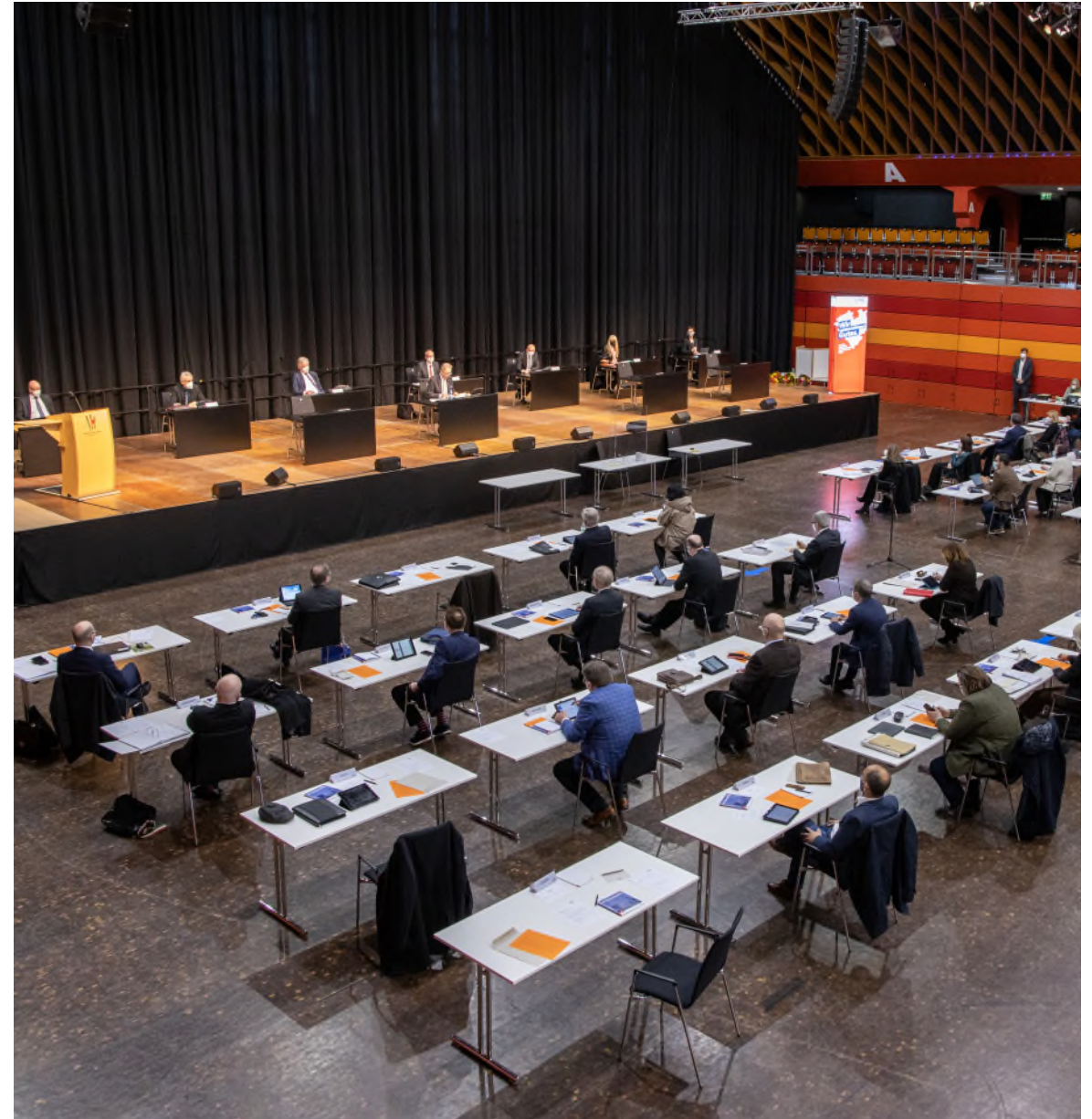
# Wandel an der Spitze des LWL

- **Birgit Westers bleibt Jugend- und Schuldezernentin**
- **Dr. Barbara Rüschoff-Parzinger wiedergewählt zur Kulturdezernentin**
- **Dr. Emanuel Wiggerich wird zum Krankenhausdezernenten gewählt**
- **Takis Mehmet Ali folgt als Sozialdezernent**



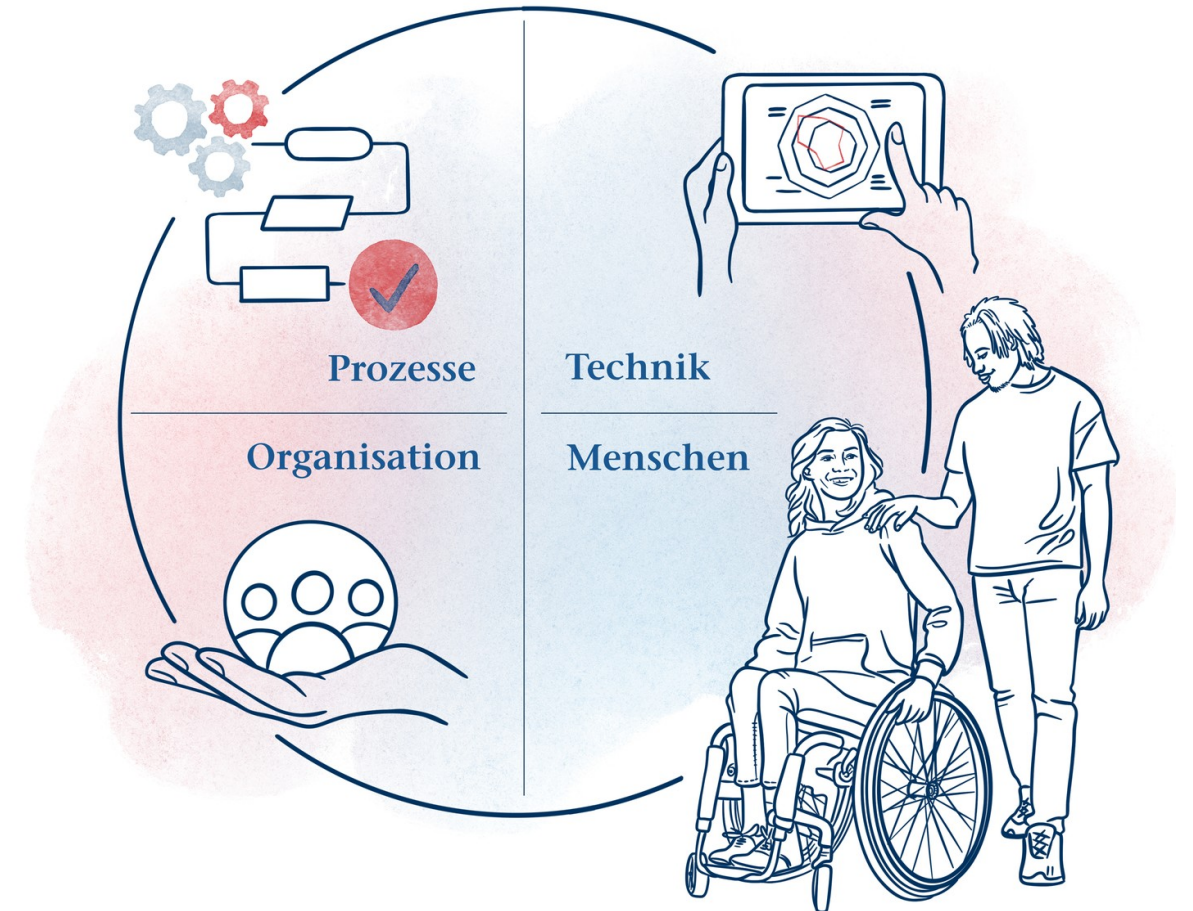
# Herausforderungen und Veränderungen

- **Einschränkungen im privaten wie beruflichen Leben**
- **Hybride und digitale Gremiensitzungen**
- **Umstellung von Allris 3 auf Allris 4 und Einführung der Zwei-Faktor-Authentifizierung**
- **Schwerpunkte**
  - Digitalisierung
  - Führungskräftemangel
  - 1250 Jahre Westfalen



# Digitalisierung und Zukunftsfähigkeit

- **Ausschuss IT und Digitales eingeführt**
- **jährliche Roadmaps Digitalisierung**
- **Vorlage Digitalisierung beim LWL 3.0**
  - Einsatz von Künstlicher Intelligenz (KI)
  - Prozessautomation mittels Robotic Process Automation (RPA)
  - Nutzung von optischer bzw. intelligenter Zeichenerkennung (OCR/ICR)



# Klimaschutz und Nachhaltigkeit

- **Klima- und Umweltausschuss eingerichtet**
- **Beschluss zur Klimaneutralität bis 2030**
- **Integriertes Klimaschutzkonzept**
- **Energetische Sanierungen, nachhaltige Mobilitätslösungen, Investitionen in erneuerbare Energien**
- **Einführung weiterer Energieeinsparmaßnahmen aufgrund der Energiekrise im Zuge des Ukraine-Krieges**



# Nachhaltiges und wirtschaftliches Bauen

- **Einführung der LWL-Gebäudeleitlinie 2030**
  - Festsetzung von Nachhaltigkeitsstandards
  - Verringerung der Gesamtkosten aus Bau und Betrieb
  
- **Neues Verwaltungsgebäude für Bau- und Liegenschaftsbetrieb in Münster**
  - Tiefgarage fasst 71 PKW-Stellplätze sowie Stellplätze für Fahrräder und Dienstwagen mit Strom-Lademöglichkeit
  - Fläche für Tagungen mit bis zu 130 Teilnehmenden auf 1.030 qm
  
- **Beschluss über die Errichtung eines Schulersatzneubaus in Bielefeld-Senne**



# Jugend und Schule

- **Jubiläumsfeier 100 Jahre Brückenschule Maria Veen in Reken**
  - Die Förderschule mit Förderschwerpunkt "Körperliche und motorische Entwicklung" gehört zu den ältesten ihrer Art in NRW
  - Förderschulen sind wichtiger Bestandteil einer zunehmend inklusiven Schullandschaft



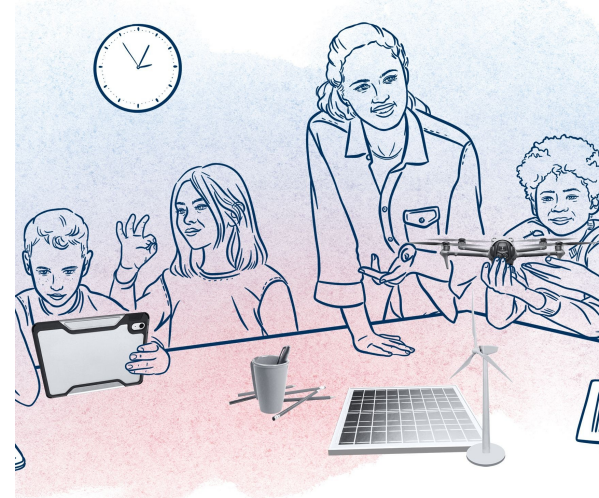
# Jugend und Schule

## ➤ **Inklusive Schulentwicklung in Westfalen-Lippe**

- Bekenntnis zu Förderschulen und Inklusion
- Bau- und Maßnahmenprogramm mit über 40 Maßnahmen an LWL-Schulen

## ➤ **Neubau für Schule am Marsbruch und Martin-Bartels-Schule**

- Gemeinsames neues Schulgebäude Anfang 2024 eingeweiht
- Dort lernen ca. 260 Schüler:innen mit körperlichen und motorischen Beeinträchtigungen sowie blinde und sehbehinderte Schüler:innen



# Soziales

- **Umsetzung BTHG**
- **Projekt Aufbruch inklusiver Arbeitsmarkt - 3 mal 10 Prozent**
- **Housing First**
  - wohnungslosen Menschen wird eigene Wohnung angeboten – mit Mietvertrag und ohne Vorbedingungen
  - Ziel: langfristige Wohnstabilität sichern und Lebenssituation der Menschen verbessern



# Maßregelvollzug

- **Fertigstellung der Forensik in Hörstel**
  - 150 gesicherte Plätze für die Behandlung erwachsener psychisch-kranker und suchtkranker Männer
  - sechs Stationen mit je drei Wohngruppen in Einzelzimmern untergebracht
- **Neubau der forensischen Klinik in Lünen**
  - Richtfest Ende Oktober 2025
  - Weiterer Forensik-Standort mit rund 150 Behandlungsplätzen



# PsychiatrieVerbund

- **Fachliche Weiterentwicklungen**
  - Erhöhung der Versorgungskapazität um ca. 9 %
  - EMAS-Zertifizierung der LWL-Kliniken
- **Bauliche Weiterentwicklungen**
  - LWL-Klinikstandort Marsberg für die Versorgung des Hochsauerlandkreises
  - KJP-Dependance Gütersloh in 2021 beschlossen, in 2025 fertiggestellt und bereits voll ausgelastet
- **Neubau der LWL-Klinik Lengerich**
  - Einweihung des ersten Bauabschnitts
  - Neubau für 120 Betten und 23 Tagesklinikbetten



# Kultur

## ➤ Strategische Projekte

- Themenjahre der LWL Kulturstiftung
- Stalag 326

## ➤ Bauprojekte und Neuerungen

- LWL-Naturkundemuseum Münster
- LWL-Freilichtmuseum Detmold
- Einweihung der Museumsbahn im LWL-Freilichtmuseum Hagen



# Kultur

## ➤ Übernahmen neuer Museen

- Sauerländer Besucherbergwerk in Bestwig-Ramsbeck wird „LWL-Museum Erzbergwerk Ramsbeck“
- Dobergmuseum wird Außenstelle des LWL-Museums für Naturkunde

## ➤ Sammlungsübernahmen

- Sammlung Lackkunst
- Sammlung des Forums der Völker



# Finanzpolitik mit Augenmaß

- Für die Jahre 2020/2021 erstmals ein Doppelhaushalt beim LWL
- Handlungsfähigkeit des LWL sichern
- Solidarisch mit den Mitgliedskörperschaften
- Haushaltskonsolidierungsprogramm 2024-2027



# Jubiläen und Ausblick

## ➤ 70 Jahre Landschaftsverbände

- Gemeinsamer Festakt der beiden Landschaftsverbände
- NRW-Ministerpräsident Hendrik Wüst: "Landschaftsverbände machen unser Land vielfältiger, stärken den Zusammenhalt und bereichern die Gesellschaft selbst."

## ➤ 1.250 Jahre Westfalen

- Festakt im Hohen Dom zu Paderborn
- Eröffnung der Ausstellung "775 - Westfalen"



# Auf Wiedersehen!

Vielen Dank Ihnen allen, die Sie sich für den LWL engagiert haben.

Bleiben Sie gesund und kommen Sie gut nach Hause.

Glück auf - Guet gaohn!